



giovedì 18 dicembre 2014  
Aggiornato alle 15:29



chi siamo  
eventi  
redazione  
partners

Direttore responsabile **Claudio Sonzogo**



# IL GHIRLANDAIO

Magazine di Real Estate, Arte e Architettura



| HOME | COPERTINE | TOP NEWS | NOTIZIE DAL MONDO | VIDEO | RASSEGNA STAMPA

| EDUCATIONAL

REAL ESTATE

ARTE

ARCHITETTURA

DESIGN

EDILIZIA & MATERIALI

LEX & PROFESSIONI

AMBIENTE & INFRASTRUTTURE

IMPRENDITORI DI GUSTO



Rimani sempre aggiornato con le breaking news e la newsletter settimanale de il Ghirlandaio

**ISCRIVITI**



**ARTE**



A tu per tu con  
Norman  
Rockwell,  
conversazione  
di ...

[Vai a tutte le news di Arte](#)



---

## Arte: Milano, il progetto Beyond the White di Viviana Valla alla Fondazione Rivoli2

di Redazione



(Il Ghirlandaio) Milano, 17 dic. - Il progetto Beyond the White di Viviana Valla, curato da Ivan Quaroni negli spazi della Fondazione Rivoli2 a Milano, ha origine da una riflessione sul *modus operandi* utilizzato nella realizzazione dei lavori pittorici dell'artista, e in particolare sulla definizione bidimensionale dello spazio offerta dalla tela bianca- da qui il titolo della mostra- cercando di trasporla nella terza dimensione. Elemento chiave di questo dialogo tra pittura e spazialità è l'idea di "occultamento/mascheramento" dell'immagine, che già si concretizza nelle sue tele nella forma di un modulo bianco, che possiede una duplice funzione: da un lato, celare l'immagine del dipinto costituito da geometrie campiture di colore e collage di vari materiali; dall'altro, far emergere ed evidenziare i medesimi elementi, che si armonizzano in complessi giochi di velature e stratificazioni.

Questo modulo ambivalente, occultante e rivelatore al tempo stesso, è il perno centrale intorno a cui ruota la mostra. Esso si traduce nella logica spaziale dell'installazione come una sorta di "schermo", non più inteso come contenitore dell'immagine, ma come elemento destabilizzante dell'immagine, che invita lo sguardo a non concentrarsi su di essa, bensì a indagare gli elementi pittorici che stanno al margine, di là dai tradizionali confini percettivi.

Al piano terra accoglie i visitatori un'installazione ambientale *What remains. Resurfaces - Ciò che resta, Riaffiora*- che consiste in una stratificazione sospesa da terra di diversi materiali che verranno per lo più coperti alla visione da una grande tela bianca collocata tra due muri. Al piano superiore le opere pittoriche *This is the "where"* e *De-costriction*: anche in questo caso il tema portante è la stratificazione, concretizzato sulla superficie della tela. Le opere sono realizzate a tecnica mista. Nel seminterrato accolgono i visitatori tre opere pittoriche: due installate a parete e una terza unica opera retroilluminata che rivela l'intervento pittorico in modo inusuale.



TAGS:

[Milano](#)  
[Arte](#)  
[Beyond The White](#)

[Segui @IlGhirlandaio](#)

---

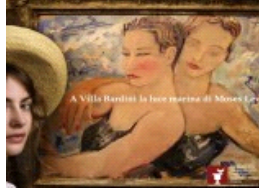
[Altre notizie sull'argomento](#)



Art in port.  
Coexistence: for a  
new Adriatic koinè,  
mostra itinerante ...



La cultura visuale  
iraniana in mostra  
al MAXXI a Roma



La luce marina di  
Moses Levy  
risplende a Villa  
Bardini a Firenze



Arte: Bianco-  
Valente nel Cortile  
di Palazzo Strozzi:  
"Tu sei qui"



## News Dal Mondo

Nairobi, 18 dec 2014 (AFP)



REAL ESTATE

IMPRENDITORI DI GUSTO  
*di Giuliano De Risi*

ARTE

## RASSEGNA STAMPA



[Analisi Rassegna stampa del 18/12](#)

[Analisi Rassegna stampa del 17/12](#)

[Analisi Rassegna stampa del 16/12](#)

[Analisi Rassegna stampa del 15/12](#)

[Analisi Rassegna stampa del 12/12](#)

Home  
Copertine  
Top News  
Notizie Dal Mondo  
Video  
Rassegna Stampa

Real Estate  
Arte  
Architettura  
Design  
Edilizia & Materiali  
Lex & Professioni  
Ambiente & Infrastrutture

### TEMI CALDI

Milano  
Sblocca Italia  
Immobiliare

### EDUCATIONAL

Fondi immobiliari  
Fondi pensione  
Società immobiliari e SIIQ  
Le norme

### Strumenti

Indice FIUPS  
La Ricerca  
Biblioteca

### Chi Siamo

CHI SIAMO  
EVENTI  
REDAZIONE  
PARTNERS